

ОБЩЕСТВО С ОГРАНИЧЕННОЙ ОТВЕТСТВЕННОСТЬЮ «АЛЬЯНС»

ОТЧЁТ

**По применению и определению экономической эффективности  
препаратов марки Agree`s от компании «Авалон» и препаратов марки  
ГумиСиб компании ООО «Карбойл», на гибриде рапса «Люмен» на базе  
предприятия Новосибирского района ООО «Альянс»**

Главный агроном ООО «Альянс»  
Капин Игорь Владимирович

---

г. Новосибирск  
2024г.

## **Цель работы**

Применение программ питания с препаратами марки Agree`s от компании «Авалон» и марки ГумиСиб от компании «Карбойл» со стартовыми удобрениями на рапсе совместно с технологией хозяйства. Применение удобрений в жидком виде в сравнении с гранулированными.

## **Агроклиматическая характеристика**

### **Новосибирского района**

На севере, северо-востоке, востоке район граничит с Колыванским, Мошковским и Искитимским районами; на юге и западе – с Ордынским и Коченёвским. Район расположен в юго-восточной части Западно-Сибирской равнины на Приобском плато, занимает долины рек Оби и Ини. Река Обь разделила территорию на две части, отличающиеся геологическим строением и рельефом. В южной части района – плотина Новосибирской ГЭС, к нему полностью относится левобережная зона Новосибирского водохранилища.

Климат Новосибирского района континентальный. По агроклиматическому районированию относится к умеренно тёплому, недостаточно увлажнённом агроклиматическом подрайоне. Зима суровая продолжительная, с устойчивым снежным покровом, сильными ветрами и метелями. Во все зимние месяцы возможны оттепели, но они кратковременные и наблюдаются не ежегодно. Вследствие обилия солнечного света и тепла лето жаркое, но сравнительно короткое. Оно характеризуется незначительными изменениями.

Переходные сезоны (весна и осень) короткие и отличаются неустойчивой погодой, весенними возвратами холодов, поздними весенними и ранними осенними заморозками. Заморозки начинаются во второй декаде сентября и заканчиваются в последней декаде мая.

Годовая сумма осадков составляет 642 мм/год, 72% осадков выпадает в тёплый период и 28% в холодный период года. Снежный покров сохраняется от 148 до 184 дней в году, с середины октября до середины апреля. Величина

его в феврале достигает 37 см. на открытых участках, до 69 см. – в лесу. Максимальные величины соответственно 51 и 96 см.

### **Агротехнические мероприятия**

Перед началом посевной кампании в ООО «Альянс» была проведена подготовка полей к севу, а именно прибивка влаги боронами «БЗС-21» зацепленными за тракторами марки John Deere. Операция проводилась начиная с 25-го апреля.

### **Технология выращивания гибрида рапса «Люмен»**

**Культура, сорт, репродукция:** Рапс «Люмен» (F1)

**Место проведения:** Новосибирская область, Новосибирский район, с. Береговое

**Норма высева:** 700 тыс. – 1 млн. шт/га

**Предшественник:** пар

**Удобрения с посевом:** 40 кг/га карбамида в растворённом виде + Форсаж 1л/га + Фосфор 1л/га+ препарат ГумиСиб-Ауксин 1 л/га.

**Протравливание:** *инсектицид + фунгицид (инкрустированные от производителя семян)*

Посев рапса осуществлялся тракторами John Deere + посевным комплексом Feat начиная с 11 мая с одновременным внесением карбамида в жидком виде с нормой 40 кг/га в физическом весе и препаратами Фосфор Форсаж и ГумиСиб-Ауксин. (рис. 1)



**Рис. 1** Посевной комплекс John Deere + ПК Feat с оборудованием под внесение жидких удобрений

Всходы на участке, где были жидкие удобрения с комплексом питания марки Agree`s Форсаж + Фосфор + ГумиСиб-Амино, не заставили себя долго ждать и порадовали своей равномерностью. (Рис. 2)



**Рис. 2** *Всходы рапса*



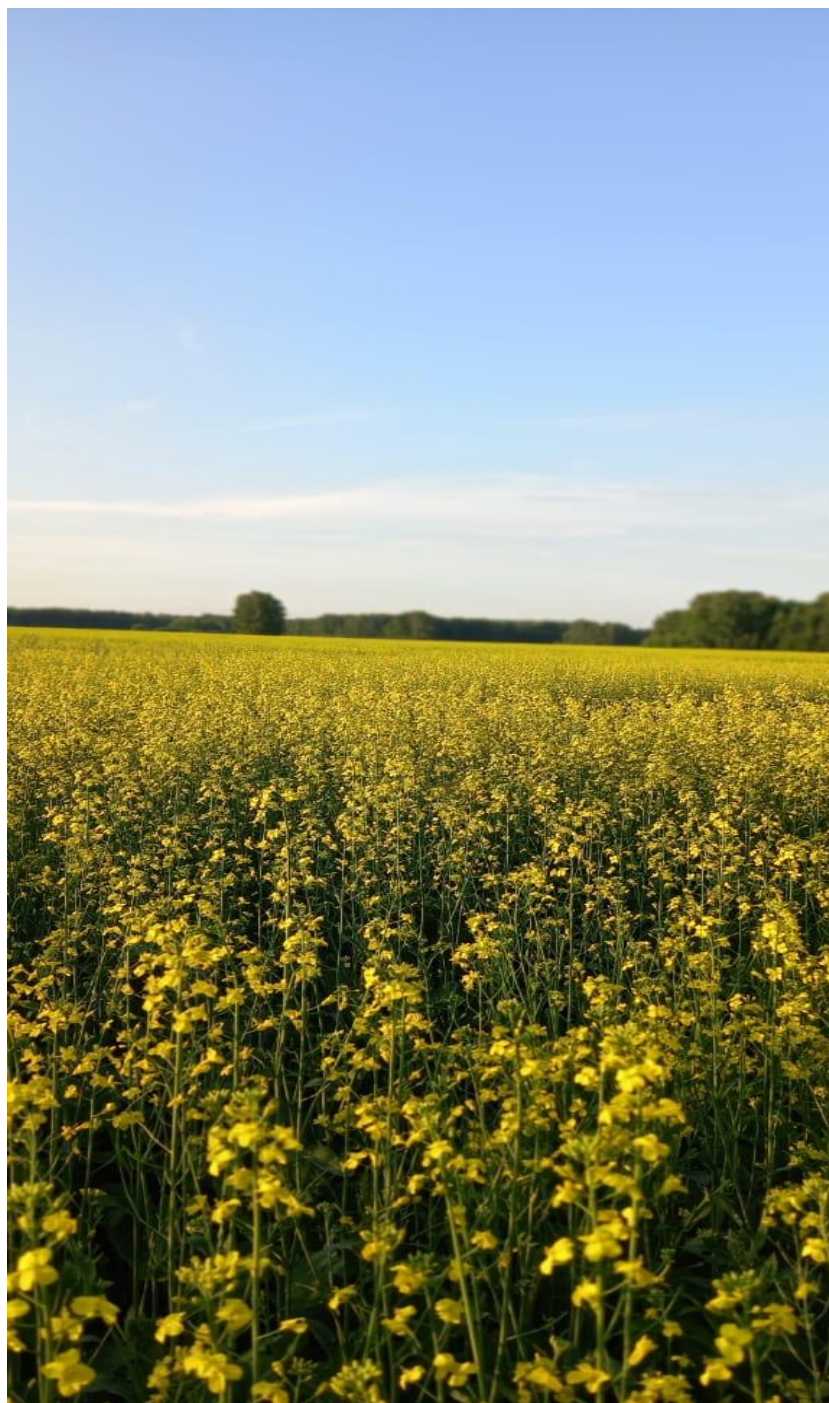
Далее была осуществлена гербицидная обработка штанговым опрыскивателем на базе автомобиля ЗИЛ-131 (рис. 3)



**Рис. 3** Опрыскиватель на базе автомобиля ЗИЛ-131

Гербицидная обработка и борьба с вредителями были проведены своевременно. Благодаря раннему посеву удалось пережить засуху и аномальную жару, поскольку растения успели набрать к наступлению зноя биомассу и как следует укорениться, в чём, несомненно, помог комплекс стартового питания с набором макро и микроэлементов, используя при этом накопленную продуктивную влагу.

В фазу начала вытягивания стебля провели инсектицидную обработку против цветоеда и дали Серу марки Agree`s, а в фазу бутонизации провели обработку с Бором и ГумиСиб-Ауксин. Рапс радовал обильным цветением (рис. 4) и показывал отличный потенциал от проделанной работы. (Гербициды применялись по минимальной средней и максимальной дозировке, при максимальной рекомендуемой дозировке были проявления ожогов у рапса, за счет проводниковой способности препарата ГумиСиб-Ауксин.



**Рис. 4** Цветение рапса гибрид Люмен

Всё складывалось в пользу хозяйства, сформировался очень достойный стручковый пакет (рис. 5), все они были склеены препаратами «Янтол» и «Гусар» и показали себя на высоком уровне.





**Рис. 5** Богатый стручковый пакет рапса гибрида Люмен

Итоги уборочной по гибриду Рапса Люмен:

**ОПЫТ:**

Урожайность 27 ц/га

Масличность 47%

**Контроль:**

Урожайность 10 ц/га

Масличность 45%

### **Заключение**

Проведя эту большую работу Мы поняли для себя одно, что с такими надёжными партнёрами как у нас, а самое главное с нашими замечательными людьми, которые трудятся на этой земле нам всё по плечу, и засуха, и ветра, и ливни мы увидели то, что все вместе мы вырастили достойный урожай в непростых климатических условиях, а значит мы на правильном пути и всё у нас будет отлично!